



Mantenha a leitora **Smartnonus** desconectada durante a instalação dos drivers para o Microsoft Windows Vista. Você precisará de direitos administrativos para prosseguir com a instalação dos drivers para a leitora **Smartnonus**.

Os drivers mais atuais estão disponíveis para download na página da leitora **Smartnonus** na Internet em www.nonus.com.br/smartnonus. Selecione o arquivo para o Microsoft Windows Vista (setup-vista.exe).

Quando o seu navegador concluir o download, poderá executar diretamente o programa de instalação ou salvar o arquivo numa pasta local, como por exemplo sua pasta "Documentos".

1

Execute o arquivo de instalação a partir de uma pasta local ou da página da leitora **Smartnonus**.

Selecione o idioma de instalação, escolha Português (Brasileiro), se estiver disponível, ou Inglês (Estados Unidos).



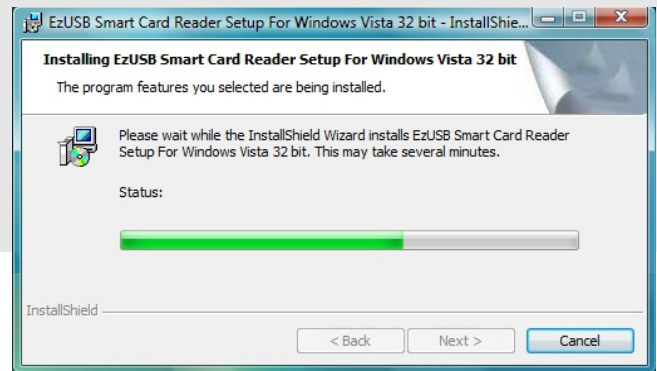
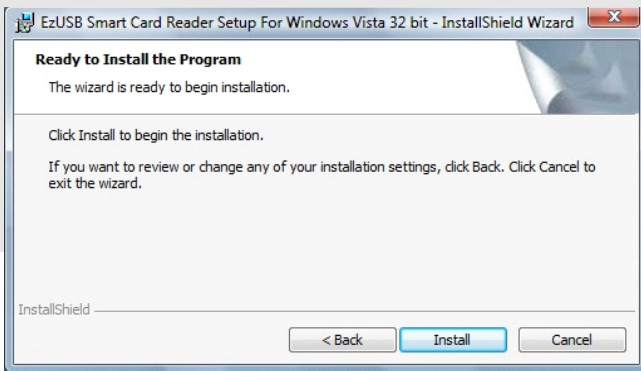
2

No formulário seguinte, aponte e clique no botão "Next" (Próximo).



3

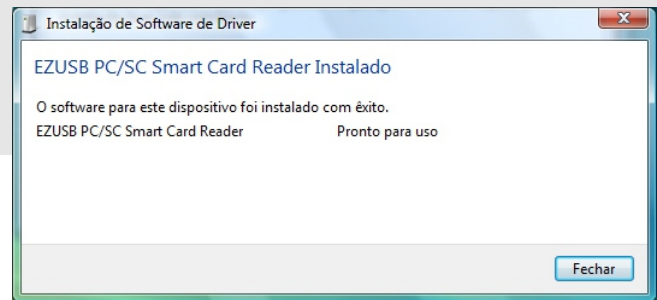
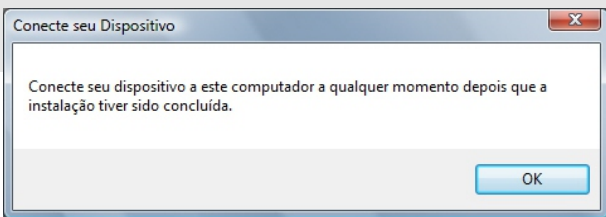
No formulário seguinte, confirme a instalação clicando no botão "Instalar".



4

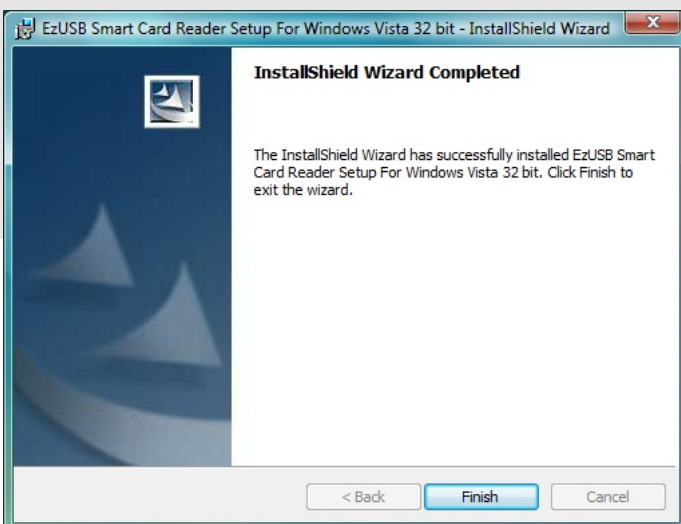
O programa de instalação copiará os arquivos do driver da leitora **Smartnonus**. No final do processo de instalação, você receberá um aviso, neste instante **conecte** a leitora **Smartnonus** numa porta USB livre de seu computador, e clique no botão OK.

Quando conectar o leitor na porta USB, os drivers de instalação agora serão encontrados pelo Sistema Operacional.



5

Por fim clique em "Finish" ou "Concluir".



6

Poderá ainda fazer uma verificação adicional de instalação bem sucedida. Aponte e clique no Menu Iniciar, clique em Configurações, e em seguida clique em Painel de Controle. Localize o ícone Sistema, aponte e clique em Gerenciador de Dispositivos.

Com o Gerenciador de Dispositivos aberto, clique para expandir o grupo Leitoras de Cartões Inteligentes. Poderá visualizar a leitora **Smartnonus** descrita como EZUSB PC/SC Smart Card Reader.